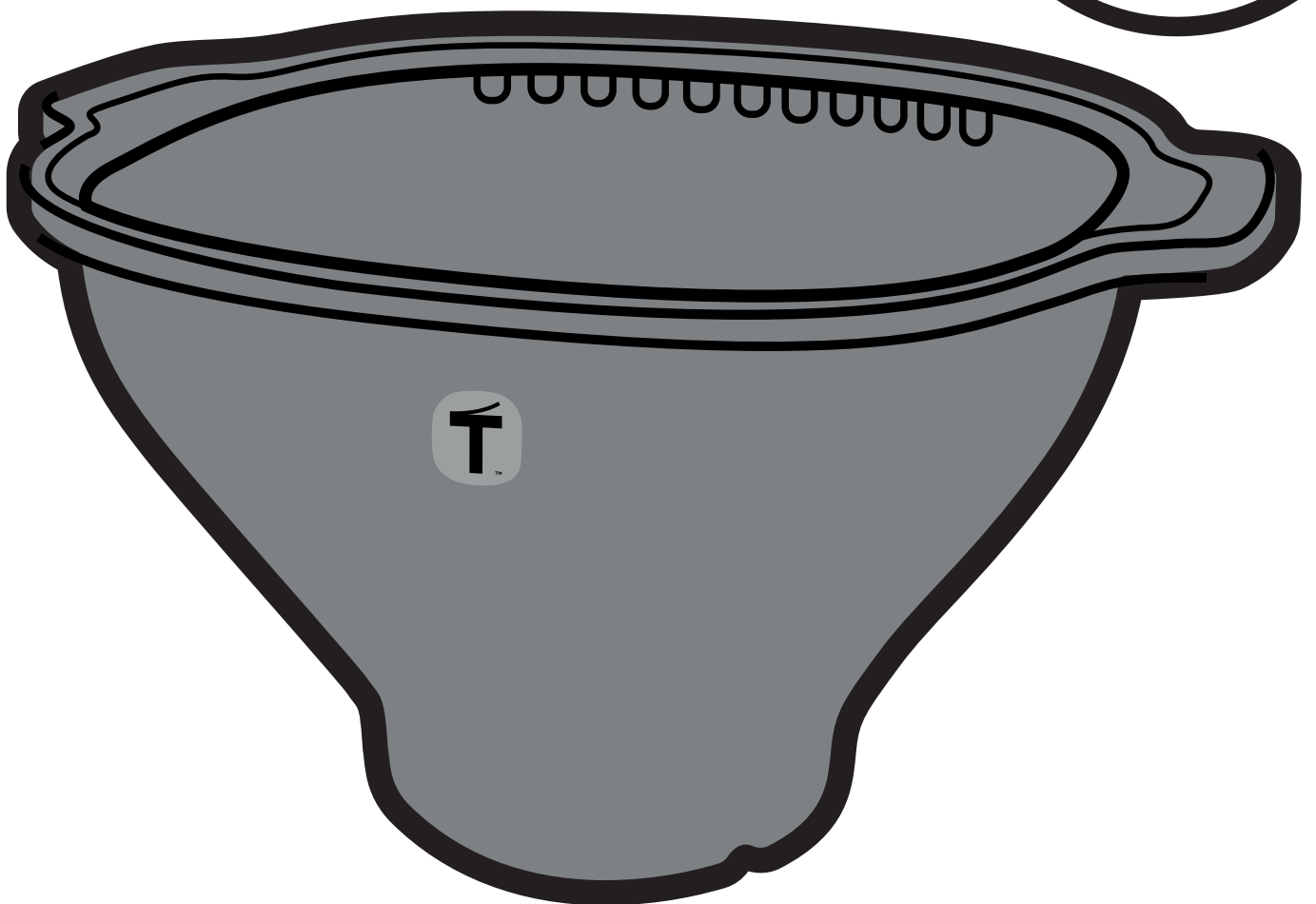
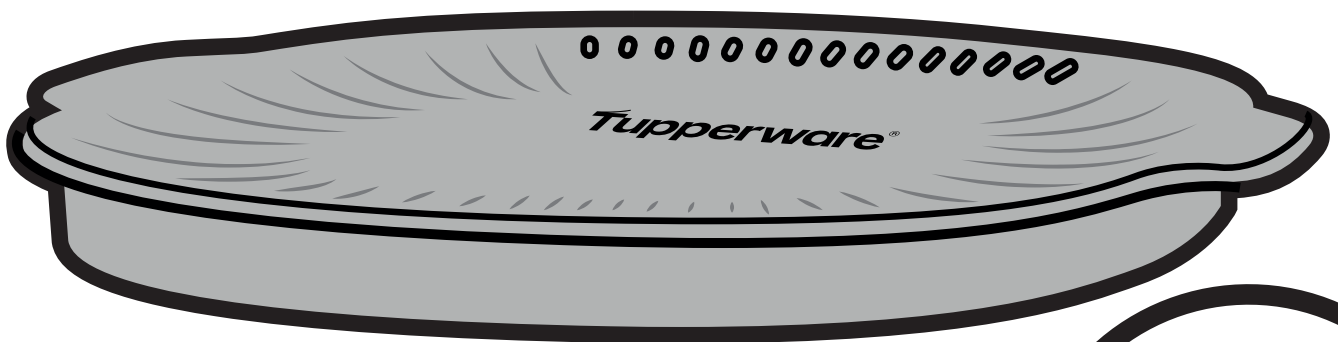
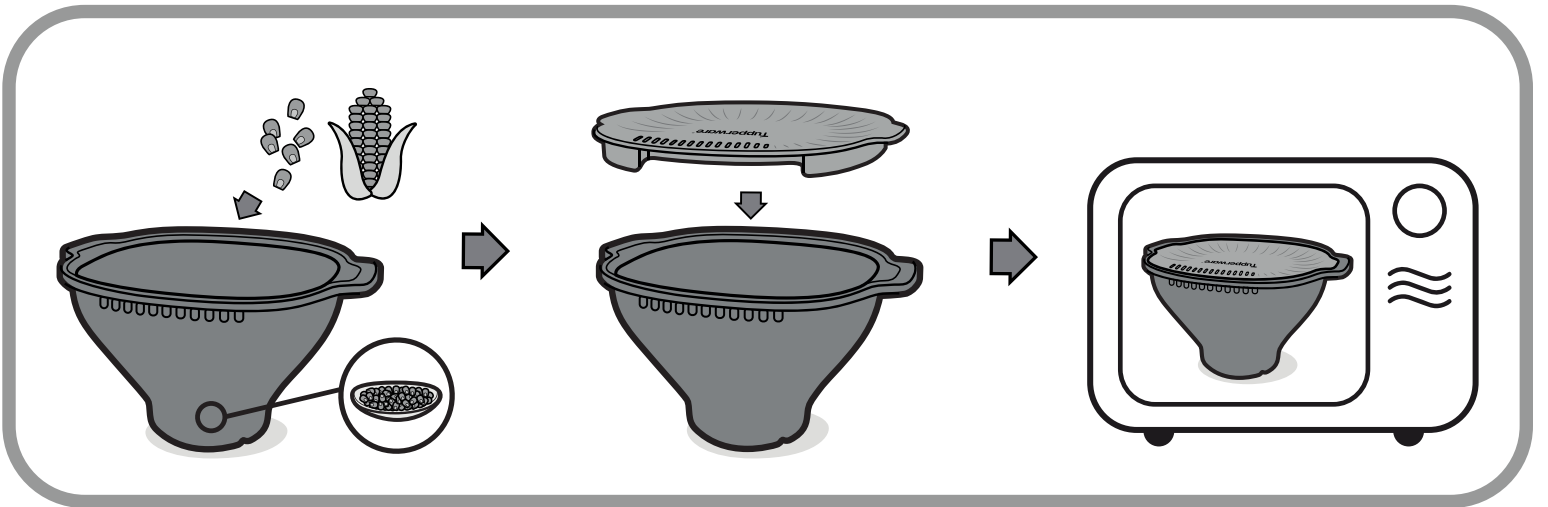
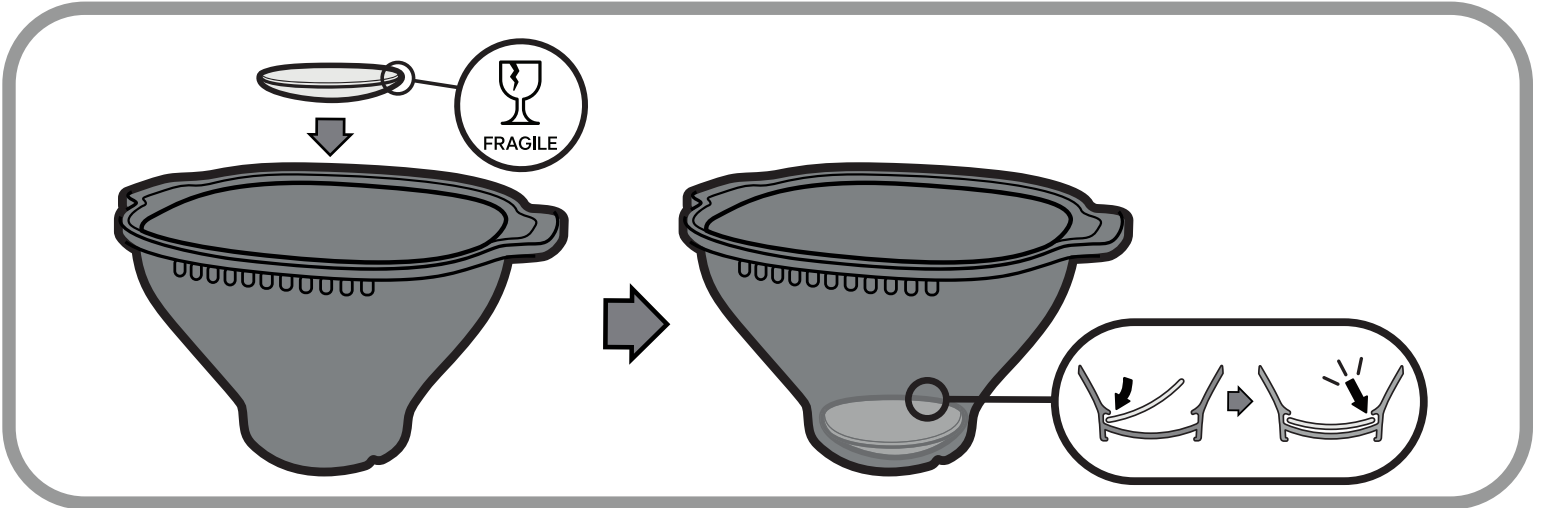
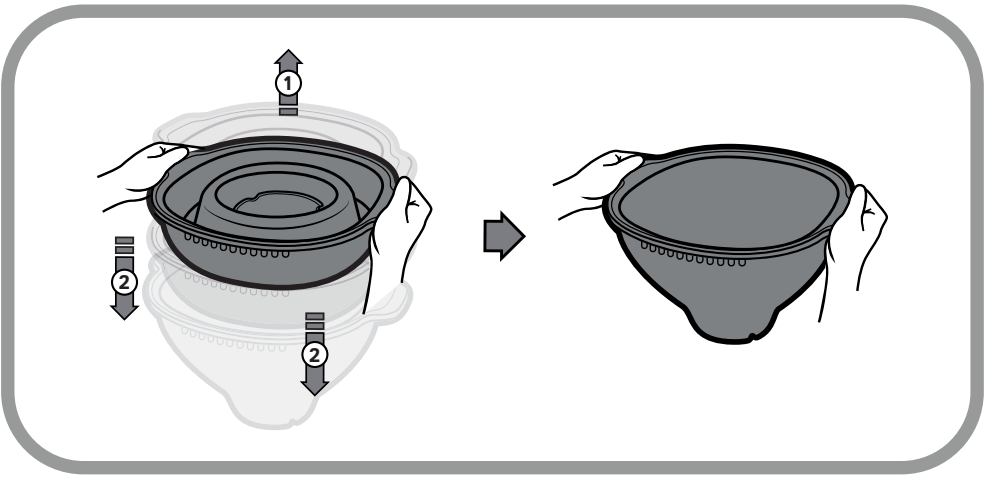


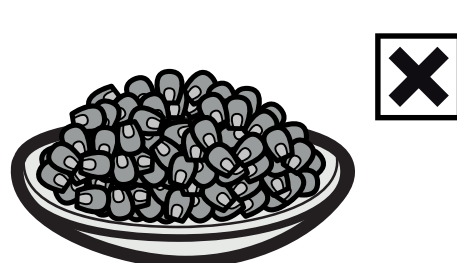
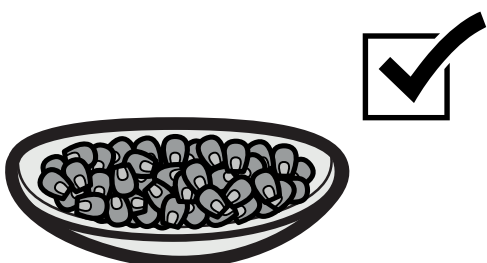
Tupperware WOW POP

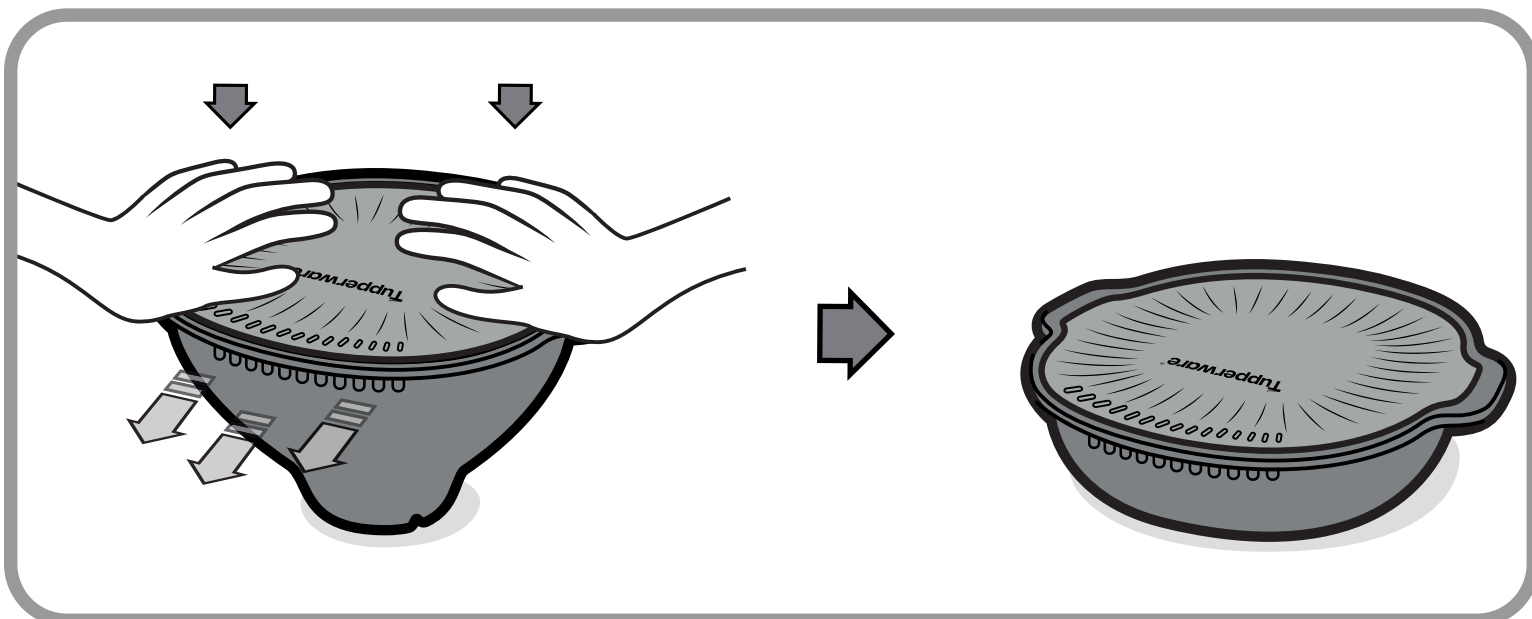
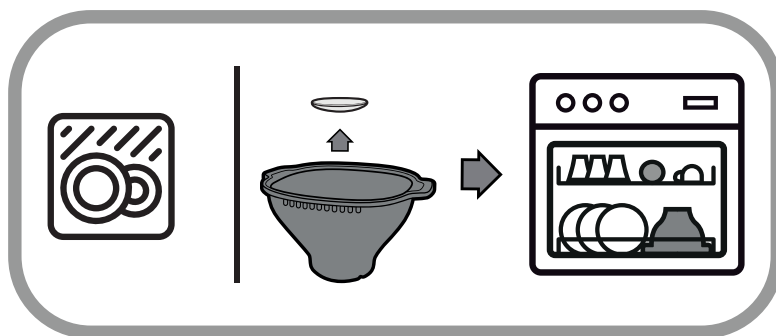
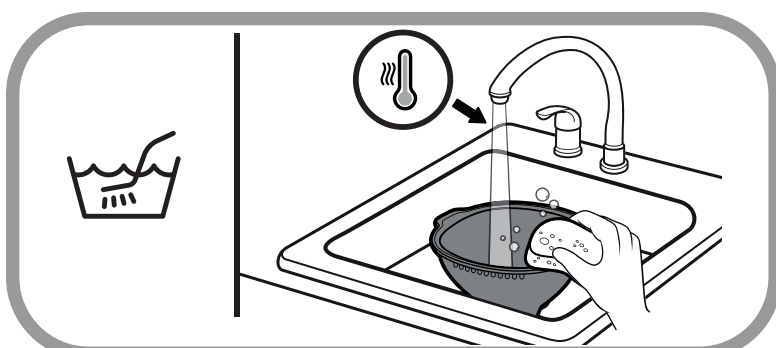
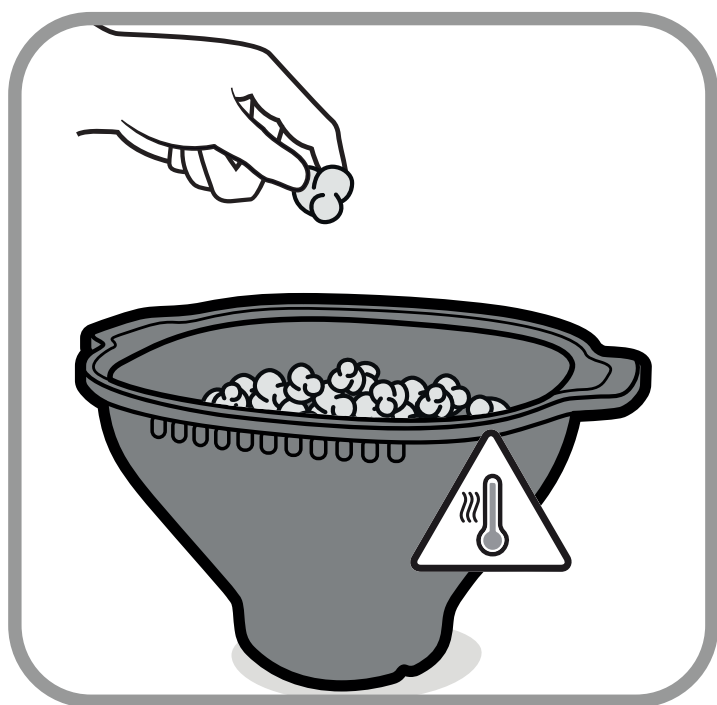
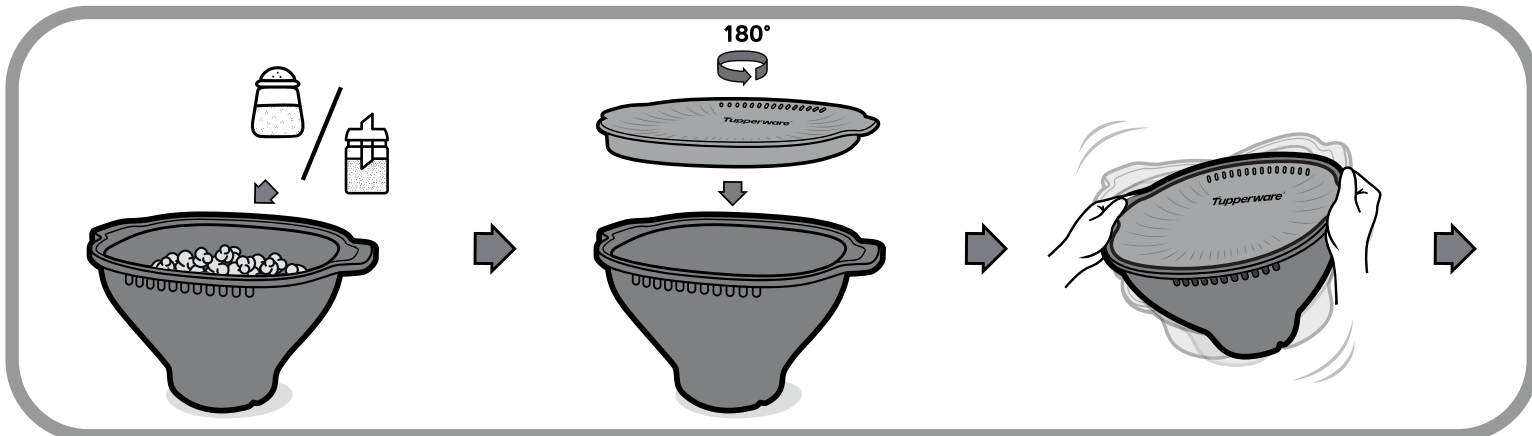
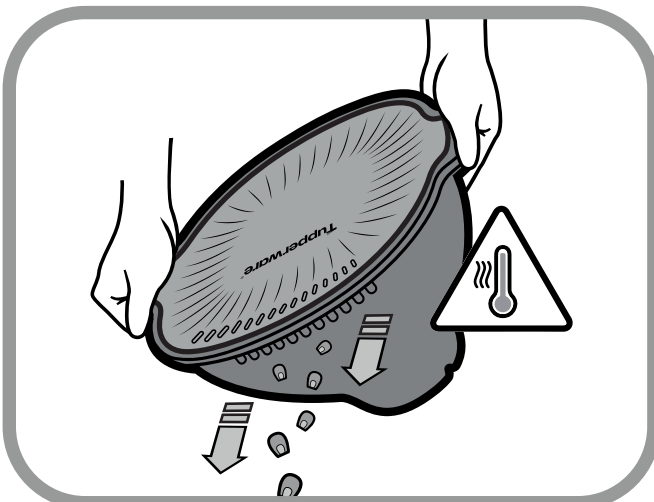
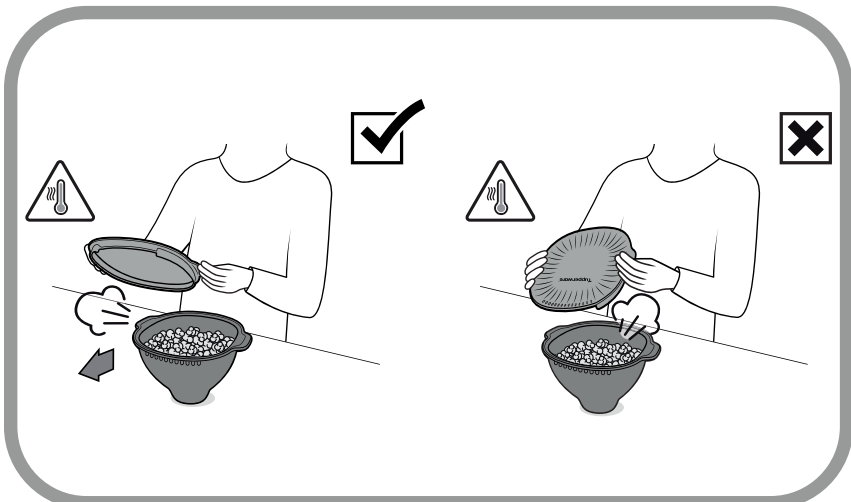
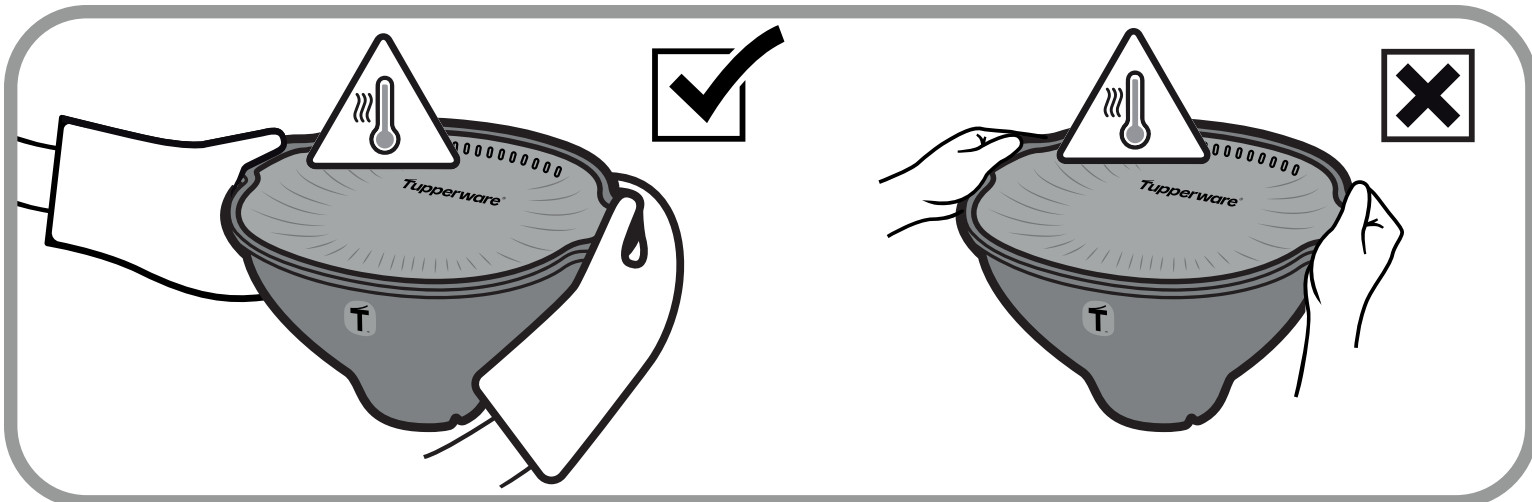
Microwave Popcorn Maker





2 tbsp - 30g	
1/4 cup - 54g	
1/3 cup - 67g	
MAX 6 tbsp - 72g	
1 tbsp = 15ml	





Éclateuse de Maïs au Micro-ondes

Félicitations pour avoir sélectionné l'Éclateuse de maïs au micro-ondes de Tupperware®. Grâce à sa conception ingénieuse et à la simplicité de sa fonctionnalité, faire éclater du maïs n'a jamais été aussi amusant!



Veillez vous reporter aux dessins à la page 2 pour des directives d'utilisation détaillées.

Consignes importantes de sécurité

1. La supervision d'un adulte est nécessaire.
2. Ne laissez jamais sans surveillance un four micro-ondes allumé.
3. Ne dépassez pas la quantité maximum recommandée de grains de maïs.
4. Ne cuisez jamais à nouveau les grains non soufflés, car ils risquent de brûler et de possiblement endommager le produit.
5. N'utilisez pas la fonction de cuisson de maïs soufflé dans votre four micro-ondes puisque cette fonction est prévue uniquement pour la cuisson au micro-ondes des sacs préemballés de maïs soufflé.
6. Faites un premier essai avec un temps de cuisson de x minutes. Selon le type de four micro-ondes utilisé, il pourrait falloir plus ou moins de temps pour éclater les grains de maïs. Dans certains fours micro-ondes, il faudra plus de temps pour éclater les grains de maïs. Après un premier essai, adaptez le temps de cuisson en fonction de votre four micro-ondes.
7. La première fois, il est recommandé de ne pas ajouter d'assaisonnement aux grains de maïs. Pour commencer, réglez la minuterie du four micro-ondes sur trois (3) minutes. Écoutez attentivement l'éclatement des grains de maïs. Lorsque la fréquence diminue et l'intervalle d'éclatement est d'environ deux (2) secondes, arrêtez le four micro-ondes. Si nécessaire, ajustez la durée pour la prochaine fournée de grains de maïs.
8. Si vous croyez qu'il reste trop de grains de maïs non soufflés après un premier essai, ajoutez de 15 à 30 secondes au temps de cuisson la prochaine fois.
9. La performance varie entre fours micro-ondes. Tupperware a effectué ses essais dans un four micro-ondes d'une puissance maximum de 1 000 watts, réglé à pleine puissance.
10. Lorsque vous préparez une recette de Tupperware en particulier, veuillez suivre attentivement les directives puisque les temps de cuisson des grains de maïs varieront.
11. Après la cuisson, ouvrez l'Éclateuse de maïs immédiatement pour que le maïs soufflé reste croquant.
12. Retirez la plupart des grains de maïs non soufflés à l'aide de la passoire intégrée.
13. Faites attention avant de vous asseoir avec l'Éclateuse de maïs, car les parois et le fond du produit peuvent chauffer.
14. Avant de laver le produit, laissez-le refroidir entièrement – le plateau en verre est très chaud après la cuisson!
15. Aplatissez le produit avant de le transporter pour le ranger (en cas de chute, le risque de briser le verre est beaucoup plus faible si le produit est en position aplatie).
16. Si le verre est endommagé ou cassé, jetez-le, n'utilisez plus votre produit et

prenez contact avec Tupperware pour acheter un remplacement.

17. Il se peut qu'avec le temps, de petites taches blanches se forment à la surface intérieure du couvercle. Ces taches ne nuisent pas au rendement de l'Éclateuse de maïs ni au matériau du produit. Elles sont considérées comme normales pour l'utilisation de ce produit et ne sont pas couvertes par la garantie.

L'engagement Tupperware

Nos Produits reflètent notre engagement à avoir un impact positif sur le monde qui nous entoure. Chez Tupperware, nous concevons nos produits dans le souci de réduire les déchets plastiques et alimentaires. En créant des Produits de qualité, durables et réutilisables, conçus pour résister à l'épreuve du temps, nous soutenons notre mission de réduire les déchets pour protéger notre planète, les gens qui nous entourent et la communauté dans laquelle nous vivons et travaillons.

Tupperware Éclateuse de Maïs au Micro-ondes est couverte par la garantie Tupperware contre tout défaut matériel ou de fabrication survenant lors de l'utilisation du Produit conformément aux instructions et dans le cadre d'un usage domestique normal.

La garantie ne couvre pas les dommages causés au produit résultant d'une négligence ou d'une mauvaise utilisation (surchauffe excessive, taches et rayures à l'intérieur et à l'extérieur, coups, chute du produit, etc.).

Si votre Produit est couvert par une garantie, veuillez vous reporter aux conditions de garantie applicables à votre pays pour une description complète de la couverture.

Votre Produit Tupperware est destiné à être utilisé encore et toujours. Si pour une raison ou une autre votre produit est endommagé et n'est pas couvert par la garantie ou si vous n'en avez plus besoin, recyclez-le ou faites-nous savoir si nous pouvons vous aider.

www.tupperware.eu